





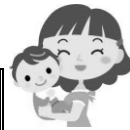
1月・園だより



令和3年12月22日発行

子どもたちの幸せのために

日	曜	ナースリー	日 程
1	土	元旦	 ことしも よろしく おねがいします！
2	日		
3	月		
4	火		
5	水	○	
6	木	○	
7	金	○	
8	土	○	土曜ナースリー（2週間前迄要予約）
9	日	—	
10	月	—	（成人の日）
11	火	○	
12	水	○	職員会議
13	木	○	始業式準備



「親しき友に（婦人之友社発行）より抜粋

「やってみよう」と「どうせ駄目だ」

我々の精神生活に、二つの動力があることをまず考えてみたいと思います。一つは「やってみよう」と自ら励ます力で、一つは「駄目だ」と抑える力です。…折を見つけて私たちを刺激しているのが、この「やってみようという」動力です。そのためにこの世の中には善が死なずにいます。

失敗したら後ろ向きになりがちな気持ちを、どんと背中を押してくれる言葉です。何事も良いと思ったことは踏み出してみなければ結果は判りません。「どうせ駄目だ」の心の声に負けないで、いくつになっても「やってみよう」の心を持ち続けていたいと、今新しい年を迎えるにあたって思います。

※冬休みから3学期の間は、積雪及び凍結のため
ひまわりランド開放はお休みとさせていただきます。
春まで楽しみにお待ちください。

三学期

日	曜	保育種類	食 事	全 体	つばみ組	年少組	年中組	年長組
14	金	午前保育	—	三学期始業式				
15	土	—	—	・未就園児親子教室『もこ』				
16	日	—	—					
17	月	普通保育	給食		1月入園式			
18	火	普通保育	給食	 ごはんの日 年長組習字参観日（1組）				ひ1習字
19	水	普通保育	給食		自由登園日		ひまわりっこ体育	ひまわりっこ体育
20	木	普通保育	弁当	避難訓練		健康体操		
21	金	普通保育	給食				誕生会	わらべうた
22	土	—	—	土曜ナースリー（2週間前迄要予約）				
23	日	—	—					
24	月	普通保育	給食				わらべうた	
25	火	普通保育	給食	年長組習字参観日（2組）	わらべうた（赤）	わらべうた（黄）		ひ2習字
26	水	普通保育	給食		自由登園日		ひまわりっこ体育	ひまわりっこ体育
27	木	普通保育	弁当		わらべうた（青）	わらべうた（赤）		サッカー
28	金	普通保育	給食	年長組交通安全教室 （交通安全委員会のお母様方による）				交通安全教室
29	土	—	—	令和4年度入園児保護者への入園説明会				・土曜ナースリーは行いません。
30	日	—	—					
31	月	普通保育	給食					