

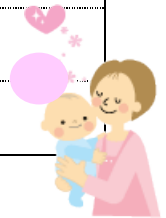


0・1・2歳の乳幼児期を丁寧に  
千葉幼稚園クレレ教室で親子で楽しい時間を  
(未就園児親子教室入会のご案内)

1歳・2歳という時期は、少しずつ外の世界へ興味を持ち、お友だちとの関わりを求める時であり、親子一緒に活動することで安心して過ごす大切な時期。乳幼児期の親子関係がその後の心の基礎つくることを大切に、当園では昭和55年度より親子教室を開催しており、毎年度たくさんの皆様に参加いただき評価をいただいております。クレレ教室の中でカリキュラムにそってバランスよく遊んでいただき、幼稚園がお子様の成長のよきパートナーでありたいと願っております。

ご入会ご希望の方は、願書をお取り寄せくださり（ホームページからもダウンロードできます。）ご記入の上、園にご提出ください。見学、体験をご希望の方も園にお申し出ください。

| 内容     | 週2回コース         |        | 週1回コース         |        |
|--------|----------------|--------|----------------|--------|
|        | 2歳児クラス         | 1歳児クラス | 2歳児クラス         | 1歳児クラス |
| <コース>  | 2歳児クラス         | 1歳児クラス | 2歳児クラス         | 1歳児クラス |
| <時間>   | 9:30～11:30     |        | 9:30～11:30     |        |
| <月謝>   | 6,500円（おやつ代含む） |        | 5,000円（おやつ代含む） |        |
| <募集人数> | 6～8人           |        | 6～8人           |        |
| <入会金>  | 3,000円         |        |                |        |



内容

- ・親子（祖父母とご一緒に参加している方もいらっしゃいます）で、毎週1回または2回、幼稚園に登園し、先生と一緒に活動します。
- ・音楽あそび、造形あそび、戸外あそび、運動あそびなど、年間を通してお子様の成長のためにバランスよい内容を取り入れています。
- ・パパ友、ママ友ができ、気軽に子育てについて語り合うことができ、パパママのストレス解消の時間にも。
- ・幼稚園の満3歳クラスに年間を通して、いつでも移行することができます。満3歳になったら幼稚園へ。